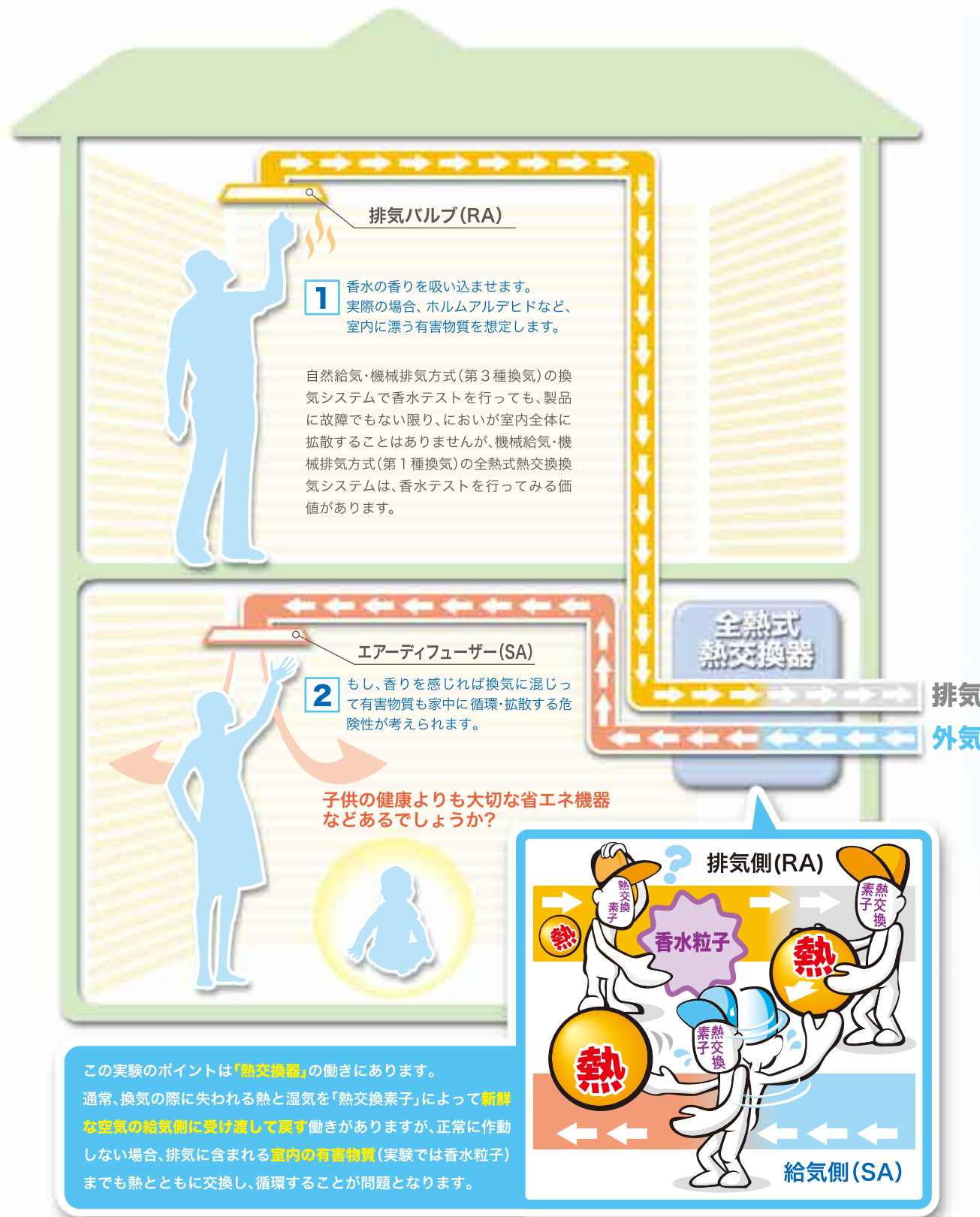


あなたのお住まい大丈夫？

簡単！換気診断

香水テスト

人の健康に害を及ぼす揮発性有機化合物（VOC）を含むにおい物質などが、換気システムによってしっかりと屋外に排気されているかどうかを、香水を使ってテストすることができます。香水の香り成分も当然化学物質ですから、これによって換気システムの能力がわかるはずですよ。



テスト手順

用意するものは香水だけ、2人で行うテストなので、とても手軽で簡単です。まず、台所やトイレ、納戸、浴室の天井面や壁上部(2階の場合、まれに床面)に設置されている換気システムの「排気バルブ(室内の空気を吸込んでいる円形や四角い吸込み口)」を見つけます。これはメーカーによってさまざまな呼び方があり、選気、RA、排気グリル、排気バルブ、エキゾーストバルブなどと呼ばれています。ここでは排気バルブと呼びます。

1 1人が排気バルブの近くで香水を開け、香りを吸い込ませます。このとき、ティッシュに含ませたり、アトマイザーを使うといいかもしれません。

2 もう1人は、各お部屋の天井や壁面上部に取り付けられている「エアードiffューザー(円形や四角い形の新鮮空気吹き出し口)」のそばに立ち、香水の香りを楽しんでください。

もし、換気吹き出し口から香水の香りが感じられたら、残念ながらあまりいい兆候ではありません。広がった香りが香水ではなく、もしホルムアルデヒドだったら、家中にシックハウス原因が広がることになるからです。

※全熱交換器の規格は日本工業規格によって定められ(JIS B 8628)、さらに有効換気量試験方法が社団法人日本冷凍空調工業会によって定められています。その試験方法は、香水テストと基本的に同じです。